

ПАСПОРТ ДОСТУПНОСТИ

**Муниципальное казенное учреждение «Лужский киноцентр
«Смена» МКУ «Лужский киноцентр «Смена»**

188230 Ленинградская обл., г. Луга пр. Володарского, д.5

(выполнено в соответствии с Методикой, позволяющей объективизировать и систематизировать доступность объектов и услуг в приоритетных сферах жизнедеятельности для инвалидов и других маломобильных групп населения, с возможностью учета региональной специфики, утверждённой приказом Министерства труда и социальной защиты Российской Федерации от 25 декабря 2012 года № 627(актуализированная версия))

2017 год



УТВЕРЖДАЮ
Д.о. директора МКУ «Лужский
киноцентр «Смена»
Д.В. Юбко

Сенгалева 2017г.

ПАСПОРТ ДОСТУПНОСТИ № 42 объекта и услуг для инвалидов и других МГН

1. Общие сведения об объекте (краткая характеристика объекта)

- 1.1. Наименование (вид) объекта: объект культуры.
1.2. Адрес объекта: 188230, Ленинградская область г. Луга пр. Володарского, д.5.
1.3. Сведения о размещении объекта:
- отдельно стоящее здание из 2 этажей, 1176,0 кв. м.
- наличие прилегающего земельного участка (да, нет); нет.
1.4. Год постройки здания: 1913, последнего капитального ремонта: ----
1.5. Дата предстоящих плановых ремонтных работ: ----

сведения об организации, расположенной на объекте

- 1.6. Название организации (учреждения), (полное юридическое наименование – согласно Уставу, краткое наименование): Муниципальное казенное учреждение «Лужский киноцентр «Смена» МКУ «Лужский киноцентр «Смена».
1.7. Юридический адрес организации (учреждения): 188230 Ленинградская обл., г. Луга пр. Володарского, д.5.
1.8. Основание для пользования объектом: право оперативного управления.
1.9. Форма собственности: государственная.
1.10. Территориальная принадлежность: муниципальная.
1.11. Вышестоящая организация (наименование): Администрация Лужского муниципального района.
1.12. Адрес вышестоящей организации, другие координаты: 188230, Ленинградская обл., г. Луга, Кирова, д. 73. Тел.: (81372) 2-23-06, факс: (81372) 2-21-59.

2. Характеристика деятельности организации на объекте (краткая характеристика предоставляемых услуг)

2.1. Вид (или тип) объекта (согласно отраслевой классификации и Уставу): кинотеатр

2.2. Виды оказываемых услуг (виды деятельности, согласно Уставу):

- ~~кинопоказ~~ для населения;
- ~~рекламная~~ и ~~информационная~~ деятельность;
- ~~приобретение~~ кино-, видео-, DVD материалов и продукции на договорных началах от организаций, фирм, физических лиц, осуществляющих продажу и прокат кино-, видео-, DVD продукции;
- ~~подготовка~~ и проведение кинопремьер, фестивалей, праздников, утренников, тематических вечеров, выставок, дискотек, вечеров отдыха, лекций, свадеб, творческих встреч, кружков, объединений, курсов, семинаров, концертов, выставок-продаж, ШОУ и других зрелищных мероприятий;
- ~~организация~~ работы зала игровых автоматов, игровых приставок, теннисного зала;
- ~~создание~~ студий, клубов по интересам, любительских объединений, творческих художественных коллективов, кружков, «гостиных», абонементов;
- ~~создание~~ и организация работы коллективов самодеятельного художественного творчества;

- выполнение различных художественно-оформительских и дизайнерских работ для организаций, предприятий, учреждений, частных фирм, населения;
- оказание консультативной, методической, организационно-творческой помощи в подготовке и проведении культурно-досуговых мероприятий;
- производство любительских фильмов;
- организация и разработка программ в области аудиовизуального творчества, кино и видеотворчества;

2.3. Форма оказания услуг: на объекте (на объекте, в том числе с проживанием; на дому; дистанционно; иное):

2.4. Категории обслуживаемого населения по возрасту: все возрастные группы (дети; граждане трудоспособного возраста; граждане пожилого возраста; все возрастные категории):

2.5. Категории обслуживаемых инвалидов: (К, О-н, О-в, С-п, С-ч, Г-п, Г-ч, У) / К, О-н, О-в

2.6. Участие в исполнении ИПРА инвалида / ребенка-инвалида (да, нет)

3. Состояние доступности объекта и услуг

3.1. Путь следования к объекту пассажирским транспортом

Транспорт останавливается: остановка сквер им. Ленина.

наличие адаптированного пассажирского транспорта к объекту -нет.

наличие специального транспортного обслуживания (социальное такси) по личному вызову.

3.2. Путь к объекту от ближайшей остановки пассажирского транспорта:

3.2.1 расстояние до объекта от остановки транспорта 100м.

3.2.2 время движения (пешком) 2 мин.

3.2.3 наличие выделенного от проезжей части пешеходного пути (да, нет)

3.2.4 Перекрестки: регулируемый.

3.2.5 Информация на пути следования к объекту: акустическая, тактильная, визуальная; нет

3.2.6 Перепады высоты на пути: есть.

Их обустройство для инвалидов на коляске: да, нет.

3.2.7 Обеспечена индивидуальная мобильность инвалидам (К, О-н, О-в, С-п, С-ч, Г-п, Г-ч, У)

3.2.8 Необходимо сопровождение на пути движения инвалидам (К, О-н, О-в, С-п, С-ч, Г-п, Г-ч, У)

Необходимые организационные решения _____

3.3. Организация доступности объекта и услуг для инвалидов – форма обслуживания*

Категория инвалидов	Форма обслуживания - способ предоставления услуг инвалидам – (отметить выбранный способ знаком +)*				
	На объекте – по варианту:		На дому	Дистанционно	Не организовано
	«А»*	«Б»**			
К (передвигающиеся на креслах-колясках)					+
О-н (поражение нижних конечностей)					+
О-в (поражение верхних конечностей)	+				
С-п (полное нарушение зрения – слепота)					+
С-ч (частичное нарушение зрения)					+
Г-п (полное нарушение слуха – глухота)					+
Г-ч (частичное нарушение слуха)					+
У (нарушения умственного развития)	+				

Все категории инвалидов***

* - вариант «А» - универсальный проект (доступность для инвалидов любого места в здании, а именно – общих путей движения и мест обслуживания – не менее 5% общего числа таких мест, предназначенных для обслуживания)

** - вариант «Б» - разумное приспособление (при невозможности доступного оборудования всего здания выделение в уровне входа специальных помещений, зон или блоков, приспособленных для обслуживания инвалидов, с обеспечением всех видов услуг, имеющихся в данном здании)

*** - заполняется только в случае, если способ единый для всех категорий

3.4. Доступность структурно-функциональных зон объекта на «18»августа 2017 г.*

№№ п/п	Основные структурно-функциональные зоны**	Состояние доступности, в том числе для основных категорий инвалидов***							
		К	О-н	О-в	С-п	С-ч	Г-п	Г-ч	У
1	Территория, прилегающая к зданию (участок)	ДП	ДП	ДП	ВНД	ДП	ДП	ДП	ДП
2	Вход (входы) в здание	ВНД	ВНД	ВНД	ВНД	ВНД	ДП	ДП	ДП
3	Путь (пути) движения внутри здания (в т.ч. пути эвакуации)	ДУ-пп	ДУ-пп	ДУ-пп	ДУ-пп	ДУ-пп	ДУ-пп	ДУ-пп	ДУ-пп
4	Зона целевого назначения (целевого посещения объекта)	ДУ-пп	ДУ-пп	ДУ-пп	ДУ-пп	ДУ-пп	ДУ-пп	ДУ-пп	ДП
5	Санитарно-гигиенические помещения	ДП	ДП	ДП	ДУ-пп	ДУ-пп	ДП	ДП	ДП
6	Система информации и связи (на всех зонах)	ДУ-пп	ДУ-пп	ДУ-пп	ДУ-пп	ДУ-пп	ДУ-пп	ДУ-пп	ДУ-пп
7	Пути движения к объекту (от остановки транспорта)	ДП	ДП	ДП	ВНД	ДП	ДП	ДП	ДП

* - указывается дата обследования, соответствующая приложению 1 «Результаты обследования на предмет доступности объекта и услуг для инвалидов и других МГН»; при повторном обследовании делается Вкладыш к Паспорту доступности объекта и услуг, и указывается дата повторной оценки по настоящему пункту

** - делается отметка, если зона отсутствует или не закреплена за организацией, расположенной на объекте

*** - указывается по каждой зоне доступность ее для каждой из 8 категорий инвалидов и других МГН:

- ДП - доступно полностью (барьеры отсутствуют, требования нормативно-технических документов выполнены);

- ДУ-пп - доступно условно с обеспечением индивидуальной мобильности техническими решениями (отклонения от нормативно-технических документов согласованы с представителем общественного объединения инвалидов);

- ДУ-пл - доступно условно с помощью персонала (согласовано с общественным объединением инвалидов);

- ВНД - временно недоступно (имеются существенные барьеры, на момент обследования не устранены)

3.5. Состояние доступности объекта и услуг (итоговое заключение) на «18» августа 2017 г.*

Категория инвалидов	К	О-н	О-в	С-п	С-ч	Г-п	Г-ч	У	Все категории**
Состояние доступности на момент обследования**	ВНД	ВНД	ВНД	ВНД	ВНД	ДУ-пп	ДУ-пп	ДУ-пп	
Ожидаемое состояние доступности объекта и услуг после выполнения работ:									
1 этапа (неотложных работ)	ДУпп	ДУпп	ДУпп	ДУпп	ДУпп	ДУпп	ДУпп	ДУпп	
2 этапа (отложенных работ)	ДЧ	ДП	ДП	ДУпп	ДП	ДУпп	ДП	ДП	
3 этапа (итоговых работ)	ДЧ	ДП	ДП	ДУпп	ДП	ДУпп	ДП	ДП	

* - аналогично пункту 3.4 (см.)

** - заполняется только в случае, если по всем категориям единая оценка

** - в этой строке указывается решение о состоянии доступности объекта и предоставляемых услуг для соответствующих категорий инвалидов: ДП - доступно полностью; ДЧ - доступно частично; ДУ-им - доступно условно с обеспечением индивидуальной мобильности; ДУ-пп - доступно условно с помощью персонала на объекте; ДУ-дом - доступно условно с предоставлением услуг на дому; ДУ-дистант - доступно условно с предоставлением услуг дистанционно; ВНД - временно недоступно

Комментарий к пункту 3.5

3.6. Объект является приоритетным (да, нет) _____

Указать, когда включен в реестр приоритетных объектов, в программу _____

4. Управленческое решение (по обеспечению доступности объектов и услуг)

4.1. Работы по обеспечению доступности объекта и предоставляемых услуг*

Этапы и виды работ по обеспечению доступности объекта и услуг	Возможный результат доступности	Ожидаемый результат доступности							
		К	О-н	О-в	С-п	С-ч	Г-п	Г-ч	У
1 этап (неотложные мероприятия)									
1.1 Обеспечение доступа к месту предоставления услуги на объекте путем оказания работниками организаций помощи с согласованием с ООИ	ДУ-пп	+	+	+	+	+	+	+	+
1.2 Организация предоставления услуг инвалидам по месту жительства (на дому)	ДУ-дом								
1.3 Организация предоставления услуг инвалидам в дистанционном формате	ДУ-дистант								
Срок завершения этапа, контроля его исполнения и актуализации информации на сайте организации и карте доступности -2020год.									
2 этап (отложенные мероприятия)									
2.1 Создание условий индивидуальной мобильности для самостоятельного передвижения инвалидов по объекту, в том числе к местам предоставления услуг (по варианту «А» / «Б») с согласованием с ООИ в т.ч. с приобретением технических средств адаптации (и информации) и проведением ремонтных работ	ДУ-им								
2.2 Обеспечение доступности объекта путём выполнения ремонтных работ и приобретения технических средств адаптации (и информации) с соблюдением требований нормативно-технических документов в проектировании и строительстве	ДУ-пп				+			+	
2.2.1 По варианту «А»	ДП		+	+			+		+
2.2.2 По варианту «Б»	ДЧ	+							
Срок завершения этапа, контроля его исполнения и актуализации информации на сайте организации и карте доступности 2017-2020 год									
3 этап (поговые мероприятия)									

3. Создание условий для беспрепятственного доступа инвалидов к объекту и предоставляемым в нем услугам									
3.1 По варианту «А»	ДУ-пп				+		+		
	ДП		+	+		+		+	+
3.2 По варианту «Б»	ДЧ	+							

Срок завершения этапа, контроля его исполнения и актуализации информации на сайте организации и карте доступности _____ года

* - подробно мероприятия представлены в «дорожной карте» от «18» августа 2017 г. (прилагается)

4.2. Для принятия решения о выполнении работ на объекте требуется/ не требуется:

- согласование работ с надзорными органами (в сфере проектирования и строительства, архитектуры, охраны памятников, другое) _____

- техническая экспертиза _____

- разработка проектно-сметной документации _____

- согласование с вышестоящей организацией (с собственником объекта) _____

- заключение дополнительного соглашения с арендодателем) _____

- рассмотрение на _____

(наименование координирующего органа в сфере обеспечения доступной среды для инвалидов)

- иное _____

4.3. Работы, требующие обязательного согласования с полномочным представителем общественного объединения инвалидов (пункт 1 первого этапа и пункт 1 второго этапа):

Согласованы без замечаний

Дата «23» августа 2017 г.

5. Особые отметки

Информация о доступности объекта и предоставляемых услуг размещена на:

- Сайте организации: <http://smena-luga.wixsite.com/kinoteatr>

- Карте доступности (адрес) _____

ПРИЛОЖЕНИЯ к Паспорту доступности объекта и услуг:

1. Результаты обследования на предмет доступности объекта и услуг от 18.08.2017

2. План мероприятий по поэтапному повышению уровня доступности

для инвалидов объекта и предоставляемых услуг («дорожная карта») от 18.08.2017

3. Фотографии (структурно-функциональных зон и элементов объекта) на 7 стр.

4. Маршрут (схема) движения инвалидов и других МГН на объекте.

5. Материалы уполномоченных организаций по осуществлению контроля и надзора

Наименование документа и выдавшей его организации, дата

6. Материалы (заключения) иных организаций по вопросам доступности объекта и услуг

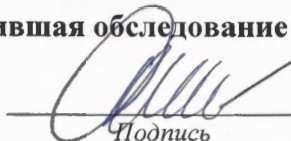
(сертификаты системы добровольной сертификации, документы общественного контроля и проч.)

7. Другое _____

(Например, Вкладыш в Паспорт доступности – при повторном обследовании)

Комиссия, проводившая обследование и составление Паспорта доступности

Председатель
(руководитель)


Подпись

Д.В. Юбко

Члены комиссии:


Подпись

А.В. Гарбуз

Ирина
Подпись

Л.М. Куркина
Подпись

М.К. Желудова
Подпись

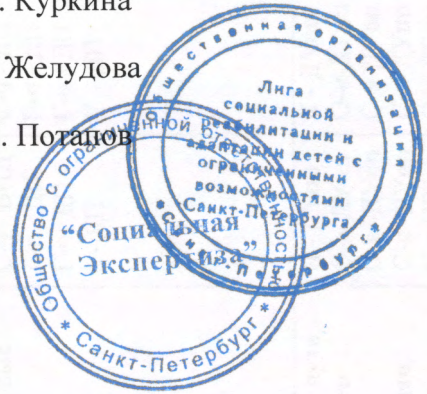
М.П. Потапов
Подпись

В.В. Филиппова

Л.М. Куркина

М.К. Желудова

М.П. Потапов



Результаты обследования на предмет доступности объекта и услуг для инвалидов и других МГН

Муниципальное казенное учреждение «Лужский киноцентр «Смена»

Наименование объекта

188230 Ленинградская обл., г. Луга пр. Володарского, д.5

Адрес

№ п/п	Структурно-функциональная зона и элементы	Значимые барьеры для инвалидов и МГН (физические, информационные, организационные)	Предложения по созданию условий доступности объекта и услуг (до реконструкции / капитального ремонта):		Состояние доступности		
			Неотложные мероприятия (1 этап)	Отложенные мероприятия (2 этап)	на момент обследования	после 1 этапа	после 2 этапа
1.	<p>Территория, прилегающая к зданию</p> <p>- Путь (пути) движения на территории</p>	1.1 Отсутствует тактильная информация на путях движения в направлении к входу в здание (С-п)		1.1 Установить тактильную информацию по направлению к входу в здание (С-п).	К - ДП О-н - ДП О-в - ДП С-п - ВНД С-ч - ДП Г-п - ДП Г-ч - ДП У - ДП	К - ДП О-н - ДП О-в - ДП С-п - ВНД С-ч - ДП Г-п - ДП Г-ч - ДП У - ДП	К - ДП О-н - ДП О-в - ДП С-п - ДП С-ч - ДП Г-п - ДП Г-ч - ДП У - ДП
2.	<p>Вход в здание (Главный вход, запасной выход)</p> <p>- Входная площадка (перед дверью)</p> <p>- Дверь (входная)</p> <p>- Тамбур</p>	2.1 Порог на входе более 8 см (К, О-н)	<p>2.1 Установить информацию об ОСИ с дублированием рельефными знаками (шрифтом Брайля) со стороны дверной ручки.</p> <p>2.2 Установить кнопку вызова (переговорное устройство) в пределах досягаемости.</p> <p>2.3 Организовать сопровождение инвалидов на креслах-колясках, с патологией опорно-двигательного аппарата, с нарушениями зрения.</p>	<p>2.1 Снизить высоту порогов входных дверей, а также дверей запасного выхода (не более 1.4см., п. 6.1.5 СП 59.13330.2016)</p> <p>2.2 Предусмотреть смотровые панели.</p>	К - ВНД О-н-ВНД О-в - ВНД С-п - ВНД С-ч - ВНД Г-п - ДП Г-ч - ДП У - ДП	К - ДУпп О-н-ДУпп О-в - ДУпп С-п - ДУпп С-ч - ДП Г-п - ДП Г-ч - ДП У - ДП	К - ДП О-н - ДП О-в - ДП С-п - ДУпп С-ч - ДП Г-п - ДП Г-ч - ДП У - ДП
3.	<p>Пути движения внутри здания</p> <p>- Коридор (вестибюль, зона ожидания, галерея,</p>	<p>3.1 Поручни вдоль маршей лестниц установлены не нормативно (О-н, С-п, С-ч)</p> <p>3.2 Отсутствует своевременное получение визуальной, тактильной</p>	3.1 Организовать сопровождение (К, О-в, О-н, С-п, С-ч), а также оказание помощи инвалидам с нарушениями слуха.	3.1 Обозначить на схемах пути движения к зонам целевого назначения и санитарно-гигиеническим помещениям, обеспечить своевременное	К - ДУпп О-н-ДУпп О-в -ДУпп С-п- ДУпп С-ч- ДУпп	К - ДУпп О-н-ДУпп О-в-ДУпп С-п-ДУпп С-ч-ДУпп	К - ДЧ О-н-ДП О-в - ДП С-п-ДУпп С-ч- ДП

	<p>балкон) - Лестница (внутри здания) - Двери - Пути эвакуации (в т.ч. зоны безопасности)</p>	<p>информации, в т.ч. с учетом потребностей инвалидов с нарушениями зрения (информационные указатели, рельефные (тактильные) полосы, малогабаритные аудиовизуальные информационно-справочные системы, и т. д.) (п. 6.5 СП 59.13330.2016). (С-п) 3.3 Лестница не дублируется пандусами и иными подъёмными устройствами (К)</p>		<p>получение визуальной, тактильной информации, в т.ч. с учетом потребностей инвалидов с нарушениями зрения. Доступные для МГН элементы здания должны идентифицироваться символами доступности Целесообразно использовать контрастные сочетания цветов в применяемом оборудовании (дверь - стена, ручка; санитарный прибор - пол, стена; стена - выключатели и т.п.). 3.2 Обеспечить своевременное получение визуальной, тактильной информации перед маршами внутренних лестниц. (всех) 3.3 Установить недостающие поручни вдоль обеих сторон маршей лестниц (на высоте 0,9, поверхности поручней перил должны предусматриваться рельефные обозначения этажей, а также предупредительные полосы об окончании перил. 3.4 В зонах обслуживания МГН увеличить дверные проемы до ширины рабочего полотна в свету не менее 90 см., снизить высоту порогов (не более 1.4см).</p>	<p>Г-п - ДУпп Г-ч - ДУпп У - ДУпп</p>	<p>Г-п - ДУпп Г-ч - ДУпп У - ДУпп</p>	<p>Г-п - ДУпп Г-ч - ДП У - ДП</p>
4.	<p>Зоны целевого назначения здания - Зальная форма обслуживания</p>	<p>4.1 Информация о помещениях размещена не нормативно (С-п) 4.2 Отсутствует индукционная система для инвалидов с нарушениями слуха в залах, не организован сурдоперевод. За исключением специализированных показов</p>	<p>4.1 Организации обучения специалистов, по оказанию необходимой квалифицированной помощи МНГ (знание специфики различных групп инвалидности и влияние ее на способность передвижения внутри помещений, умение использовать специальную технику при оказании помощи МНГ)</p>	<p>4.1 Информационные обозначения помещений внутри здания должны дублироваться рельефными знаками и размещаться рядом с дверью со стороны дверной ручки и крепиться на высоте от 1,3 до 1,4 м.</p>	<p>К - ДУпп О-н-ДУпп О-в -ДУпп С-п - ВНД С-ч-ДУпп Г-п - ВНД Г-чДУпп У - ДУпп</p>	<p>К - ДП О-н - ДП О-в - ДП С-п-ДУпп С-ч - ДП Г-п - ДУпп Г-ч-ДП У- ДП</p>	<p>К - ДП О-н- ДП О-в - ДП С-п - ДУпп С-ч- ДП Г-п - ДУпп Г-ч- ДП У- ДП</p>

			4.3 Организовать места для инвалидов в доступной для них зоне зала, обеспечивающей полноценное восприятие демонстрационных, зрелищных, информационных, музыкальных программ (фото 25). (п. 8.6 СП 59.13330.2016)				
5.	Санитарно-гигиенические помещения - Туалетная комната - Бытовая комната (гардеробная)	5.1 Отсутствует кнопка вызова персонала (Все) 5.2 Отсутствуют поручни у раковины (К, О-н) 5.3 Отсутствуют крючки для костылей и тростей (О-н, С-п)	5.1 Установить кнопку вызова персонала в туалетной кабинке	5.1 Установить опорные поручни у раковины, а так же крючки для костылей и одежды.	К - ДП О-н - ДП О-в - ДП С-п - ДУпп С-ч - ДУпп Г-п - ДП Г-ч - ДП У - ДП	К - ДП О-н - ДП О-в - ДП С-п ДУпп С-ч ДУпп Г-п - ДП Г-ч - ДП У- ДП	К - ДП О-н - ДП О-в - ДП С-п - ДП С-ч - ДП Г-п - ДП Г-ч - ДП У- ДП
6.	Система информации на объекте - комплексность - единообразие и непрерывность - оповещение о чрезвычайных ситуациях Сайт организации	6.1 Нарушение нормативных требований к размещению визуальной информации (Все) 6.2 Отсутствие дублирования информации тактильными средствами (С-п) 6.3 На сайте организации нет раздела, касающегося организации доступности учреждения и оказываемых услуг (Все)	6.1 Организовать размещение комплексной системы информации на всех зонах объекта (см. п.1-5) 6.2 Разместить на сайте (в разделе «Информация» или создать новый раздел) сведения об организации доступности учреждения и оказываемых услуг для инвалидов и других МГН		К - ДУпп О-н - ДУпп О-в - ДУпп С-п - ДУпп С-ч - ДУпп Г-п - ДУпп Г-ч - ДУпп У - ДУпп	К - ДП О-н - ДП О-в - ДП С-п - ДУпп С-ч - ДП Г-п - ДП Г-ч - ДУпп У - ДП	К - ДП О-н - ДП О-в - ДП С-п - ДУпп С-ч - ДП Г-п - ДУпп Г-ч - ДП У - ДП
7.	Пути движения к объекту от остановки	7.1 Отсутствуют выделенные парковочные места для инвалидов (Все) 7.2 Отсутствует тактильная информация (С-п)	7.1 Организовать выделенные парковочные места для инвалидов (организация в чьей ведомости находится территория). 7.2 Установить тактильные направляющие (организация в чьей ведомости находится территория).		К - ДП О-н - ДП О-в - ДП С-п - ВНД С-ч - ДП Г-п - ДП Г-ч - ДП У - ДП	К - ДП О-н - ДП О-в - ДП С-п - ДП С-ч - ДП Г-п - ДП Г-ч - ДП У - ДП	К - ДП О-н - ДП О-в - ДП С-п - ДП С-ч - ДП Г-п - ДП Г-ч - ДП У - ДП

* - заполняется с учетом приложения 3 к Методике

Состояние доступности объекта и услуг для инвалидов и др. МГН	К	О-н	О-в	С-п	С-ч	Г-п	Г-ч	У
- на момент обследования	ВНД	ВНД	ВНД	ВНД	ВНД	ДУпп	ДУпп	ДУпп
- после неотложных мероприятий (1-го этапа работ)	ДУпп	ДУпп	ДУпп	ДУпп	ДУпп	ДУпп	ДУпп	ДУпп
- после отложенных мероприятий (2-го этапа работ)	ДЧ	ДП	ДП	ДУпп	ДП	ДУпп	ДП	ДП
- после капитального ремонта / реконструкции (3-го этапа работ)	ДЧ	ДП	ДП	ДУпп	ДП	ДУпп	ДП	ДП

СОЗДАНИЕ УСЛОВИЙ ДЛЯ БЕСПРЕКОПНОГО ДОСТУПА ИНВАЛИДОВ К ОБЪЕКТАМ ПРЕСТАВЛЕНИЯ КУЛЬТУРЫ

<p>Обработка разовых заявок и заявок (для строительства/реконструкции/капитального ремонта объектов) в соответствии с требованиями Закона № 181-ФЗ в сфере обеспечения доступности (по категориям «А» / «Б»)</p>	<p>Все категории</p>	<p>2014-2019 г. (3 этап)</p>	<p>Финансирование из государственного бюджета (для объектов федерального значения)</p>	<p>2, 3, 4, 5, 6, 7, 8, 9, 10, 11, 12, 13, 14, 15, 16, 17, 18, 19, 20, 21, 22, 23, 24, 25, 26, 27, 28, 29, 30, 31, 32, 33, 34, 35, 36, 37, 38, 39, 40, 41, 42, 43, 44, 45, 46, 47, 48, 49, 50, 51, 52, 53, 54, 55, 56, 57, 58, 59, 60, 61, 62, 63, 64, 65, 66, 67, 68, 69, 70, 71, 72, 73, 74, 75, 76, 77, 78, 79, 80, 81, 82, 83, 84, 85, 86, 87, 88, 89, 90, 91, 92, 93, 94, 95, 96, 97, 98, 99, 100</p>
<p>Создание новых строительных/реконструкция/капитального ремонта объектов (по категориям «А» / «Б»)</p>	<p>Все категории</p>	<p>2019-2024 г. (3 этап)</p>	<p>Финансирование из государственного бюджета (для объектов федерального значения)</p>	<p>2, 3, 4, 5, 6, 7, 8, 9, 10, 11, 12, 13, 14, 15, 16, 17, 18, 19, 20, 21, 22, 23, 24, 25, 26, 27, 28, 29, 30, 31, 32, 33, 34, 35, 36, 37, 38, 39, 40, 41, 42, 43, 44, 45, 46, 47, 48, 49, 50, 51, 52, 53, 54, 55, 56, 57, 58, 59, 60, 61, 62, 63, 64, 65, 66, 67, 68, 69, 70, 71, 72, 73, 74, 75, 76, 77, 78, 79, 80, 81, 82, 83, 84, 85, 86, 87, 88, 89, 90, 91, 92, 93, 94, 95, 96, 97, 98, 99, 100</p>

Акт
согласованных с общественным объединением инвалидов
мер для обеспечения доступа инвалидов к месту предоставления услуги
(в случаях, если существующие объекты социальной, инженерной и транспортной
инфраструктур невозможно полностью приспособить с учетом потребностей инвалидов до
проведения реконструкции или капитального ремонта)

Муниципальное казенное учреждение «Лужский киноцентр «Смена»

I. Краткая характеристика объекта социальной инфраструктур (далее – Объект)

Адрес Объекта, на котором предоставляется(-ются) услуга (услуги) и составляется данный акт: :
188230 Ленинградская обл., г. Луга пр. Володарского, д.5

Сведения об Объекте:

отдельно стоящее здание из 2 этажей, 1176,0 кв. м.

наличие прилегающего земельного участка (да,**нет**).

Основание для пользования Объектом - **право оперативного управления.**

Форма собственности - **государственная.**

Административно-территориальная подведомственность – **муниципальная.**

Наименование и адрес вышестоящей организации: **Администрация Лужского муниципального района; 188230, Ленинградская обл., г. Луга, пр. Кирова, д. 73. Тел.: (81372) 2-23-06, факс: (81372) 2-21-59.**

**II. Краткая характеристика действующего порядка предоставления
на Объекте услуг населению**

Сфера деятельности (указывается одна из приоритетных сфер): **кинотеатр**

Наименование предоставляемой(-мых) услуги (услуг):

-**кинопоказ для населения;**

-**рекламная и информационная деятельность;**

-**приобретение кино-, видео-, DVD материалов и продукции на договорных началах от организаций, фирм, физических лиц, осуществляющих продажу и прокат кино-, видео-, DVD продукции;**

-**подготовка и проведение кинопремьер, фестивалей, праздников, утренников, тематических вечеров, выставок, дискотек, вечеров отдыха, лекций, свадеб, творческих встреч, кружков, объединений, курсов, семинаров, концертов, выставок-продаж, ШОУ и других зрелищных мероприятий;**

-**организация работы зала игровых автоматов, игровых приставок, теннисного зала;**

-**создание студий, клубов по интересам, любительских объединений, творческих художественных коллективов, кружков, «гостиных», абонементов;**

-**создание и организация работы коллективов самодеятельного художественного творчества;**

-**выполнение различных художественно-оформительских и дизайнерских работ для организаций, предприятий, учреждений, частных фирм, населения;**

-**оказание консультативной, методической, организационно-творческой помощи в подготовке и проведении культурно-досуговых мероприятий;**

-**продвижение любительских фильмов;**

-**организация и разработка программ в области аудиовизуального творчества, кино и видеотворчества;**

Плановая мощность (посещаемость, количество обслуживаемых в день, вместимость, пропускная способность): до 1500 человек в день.

Форма способа оказания услуг: на объекте.

Категории обслуживаемого населения по возрасту: все возрастные группы

Категории обслуживаемых инвалидов: инвалиды, передвигающиеся на кресле-коляске, инвалиды с нарушениями опорно-двигательного аппарата; нарушениями зрения, нарушениями слуха, нарушениями умственного развития.

Мы, нижеподписавшиеся, И. о. директора МКУ «Лужский киноцентр «Смена» Юбко Дмитрий Викторович с одной стороны, и Председатель Общественной организации Лига социальной реабилитации и адаптации детей с ограниченными возможностями Санкт-Петербурга Желудова Мария Кировна с другой стороны, составили настоящий акт о нижеследующем:

Согласно статье 15 Федерального закона от 24.11.1995 № 181-ФЗ «О социальной защите инвалидов в Российской Федерации» (далее - Федеральный закон № 181-ФЗ) в случае, если объект социальной инфраструктуры невозможно полностью приспособить с учетом потребностей инвалидов, собственники этих объектов до их реконструкции или капитального ремонта должны принимать согласованные с одним из общественных объединений инвалидов меры для обеспечения доступа инвалидов к месту предоставления услуги.

III. Оценка соответствия уровня доступности для инвалидов Объекта по данному адресу для согласования мер по обеспечению доступа инвалидов к месту предоставления услуги.

Указывается наличие или отсутствие конкретных показателей и категория инвалидов: да (соответствуют К, О, С, Г, У / не соответствуют) / нет

выделенные стоянки автотранспортных средств для инвалидов: нет

адаптированные лифты (при необходимости и технической возможности): нет

поручни: не соответствуют (К, О, С).

пандусы, роллопандусы: нет

подъемные платформы (при необходимости и технической возможности): нет

мобильные лестничные подъемники: нет

раздвижные двери: нет

доступные входные группы: не соответствуют (К, О, С)

кнопка вызова: нет

доступные санитарно-гигиенические помещения: есть.

достаточная ширина дверных проемов, лестничных маршей, площадок: не соответствует (К)

надлежащее размещение оборудования и носителей информации: не соответствует (К, О, С, Г, У)

дублирование необходимой для инвалидов, имеющих стойкие расстройства функции зрения, зрительной информации звуковой информацией, а также надписей, знаков и иной текстовой и графической информации знаками, выполненными рельефно-точечным шрифтом Брайля: не соответствует (С).

дублирование необходимой для инвалидов по слуху звуковой информации зрительной информацией: не соответствует (Г)

наличие на электронных средствах (информационный киоск) отображения информации в режиме для слабовидящих пользователей: не соответствует (С).

IV. Согласование мер по обеспечению доступности места предоставления услуги для инвалидов и других маломобильных групп

В связи с необходимостью обеспечения доступности для инвалидов и других маломобильных групп населения (указывается полное наименование Объекта в соответствии с учредительными документами) МКУ «Лужский киноцентр «Смена», расположенного (указывается адрес фактического расположения Объекта, в котором оказываются услуги населению) 188230 Ленинградская обл., г. Луга пр. Володарского, д.5 и учитывая, что до проведения реконструкции или капитального ремонта помещений, в которых расположен Объект, являющийся в настоящее время недоступным / частично доступным (нужное подчеркнуть) для инвалидов и других маломобильных групп населения, в соответствии со статьей 15 Федерального закона № 181-ФЗ согласовываются следующие меры по обеспечению доступности места предоставления услуги для инвалидов и других маломобильных групп:

№ п/п	Категории инвалидов, для которых разработаны мероприятия К, О, С, Г, У	Наименование мероприятия до проведения реконструкции или капитального ремонта	Примечание. № приказа, дата.
1	2	3	4
Основные меры			
1		Зона: территория, прилегающая к Объекту, принадлежащая организации, расположенной на Объекте (пути движения по территории)	
1.1	К, О, С, Г, У	- установить тактильную информацию о направлении движения к входу, оборудованному для доступа МГН (организация в чьей ведомости находится территория).	
2		Зона: входные узлы (входные площадки, подъемные платформы, входные тамбуры, входные двери, вестибюли)	
2.1	К, О, С	- организовать сопровождение инвалидов на креслах-колясках, с нарушениями опорно двигательного аппарата, с нарушениями зрения.	Доступность обеспечивается с помощью сотрудников учреждения, ответственных за сопровождение инвалидов. Приказ №72 от 22.08.2017; Приказ №72-а от 22.08.2017
		- установить кнопку вызова (переговорное устройство) в пределах досягаемости. - установить предупреждающие тактильные указатели перед входной дверью.	
3		Зона: пути перемещения внутри здания (коридоры, переходы в другое здание, дверные и открытые проемы, внутренние лестницы, внутренние пандусы, подъемные платформы, лифты, пути эвакуации)	
3.1	К, О, С, Г, У	- организовать сопровождение инвалидов на креслах-колясках, с нарушениями опорно двигательного аппарата, с нарушениями зрения, а также оказание помощи инвалидам с нарушениями слуха.	Доступность обеспечивается с помощью сотрудников учреждения, ответственных за

			сопровождение инвалидов.. Приказ №72 от 22.08.2017 Приказ №72-а от 22.08.2017
		- обозначить на схемах пути движения к зонам целевого назначения и санитарно-гигиеническим помещениям, обеспечить своевременное получение визуальной, тактильной информации, в т.ч. с учетом потребностей инвалидов с нарушениями зрения.	
4		Зона: места обслуживания инвалидов	
4.1	К, О, С, Г, У	- организовать обучения специалистов, по оказанию необходимой квалифицированной помощи МНГ (знание специфики различных групп инвалидности и влияние ее на способность передвижения внутри помещений, умение использовать специальную технику при оказании помощи МНГ) -установить информационные обозначения помещений со стороны дверной ручки с дублированием рельефными знаками - организовать места для инвалидов в доступной для них зоне зала, обеспечивающей: полноценное восприятие демонстрационных, зрелищных, информационных, музыкальных программ. (фото 25)	
5		Зона: санитарно-гигиенические помещения (туалетные кабины)	
5.1	К, О, С	- разместить информацию о расположении доступного санузла. - установить кнопку экстренной помощи в туалетной кабинке (установить горизонтальные поручни у раковины, крючки, СП 59.13330.2016)	
6		Информационное обеспечение на Объекте	
6.1	К, О, С, Г, У	- разместить на сайте (в разделе «Информация» или создать новый раздел) сведения об организации доступности учреждения и оказываемых услуг для инвалидов и других МГН	Назначены сотрудники, ответственные за организацию информационного наполнения сайта учреждения по вопросам доступности объекта Приказ №72 от 22.08.2017
Дополнительные меры (при наличии)			
7		Зона: пути движения к объекту	
		- организовать информирование инвалидов о доступных маршрутах общественного транспорта	

V. Рекомендации:

Организовать:- организовать размещение комплексной системы информации на всех зонах объекта (в соответствии с СП 59.13330.2016)

- допуск сурдопереводчика и тифлосурдопереводчика;

- разъяснения в доступной для инвалидов форме порядка посещения (нахождения, использования) и совершении ими других необходимых действий в соответствии с целями посещения объекта;

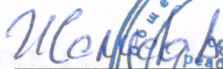
И. о. директора Муниципальное казенное учреждение «Лужский киноцентр «Смена»

Председатель Общественной организации Лига социальной реабилитации и адаптации детей с ограниченными возможностями Санкт-Петербурга.



/ Д.В. Юбко /

М.П.



/ М.К. Желудова /

М.П.



Муниципальное казенное учреждение «Лужский киноцентр «Смена»

188230 Ленинградская область город Луга пр. Володарского, дом 5



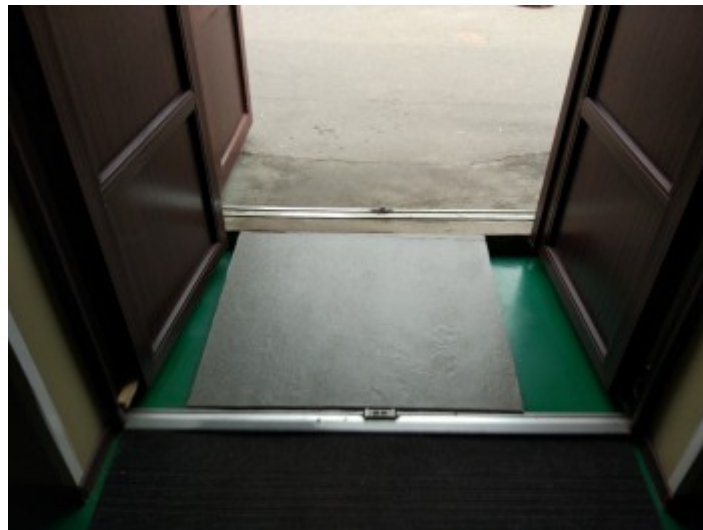
Территория, прилегающая к зданию



Территория, прилегающая к зданию



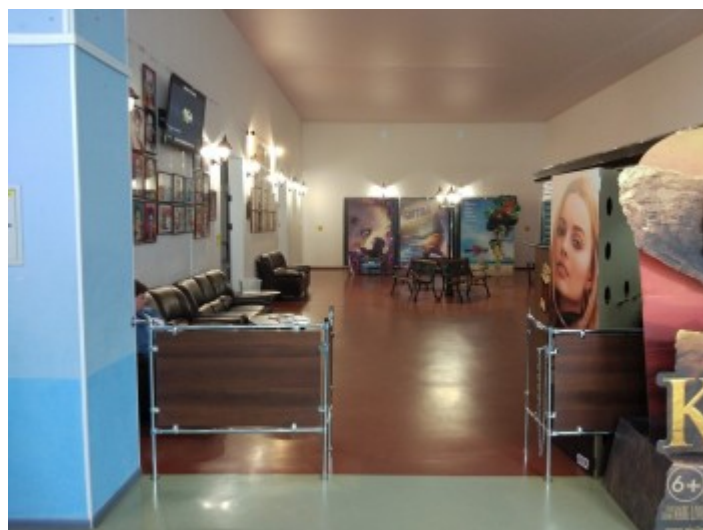
Вход (входы) в здание (Главный вход)

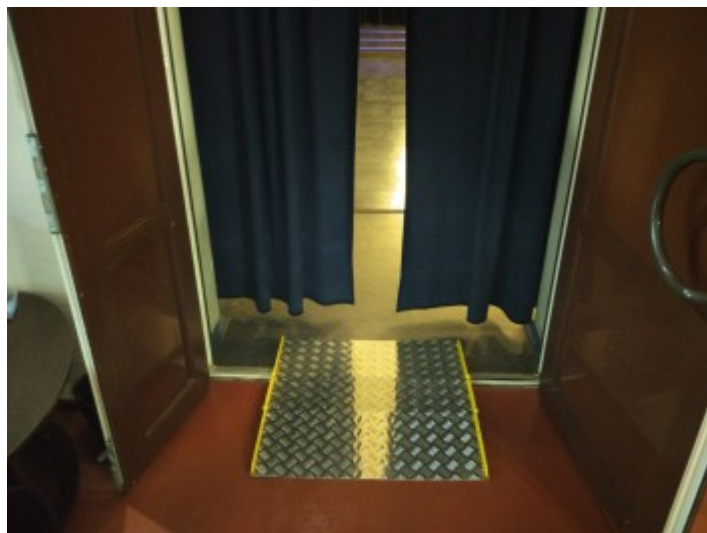


Вход (входы) в здание (Главный вход)



Путь (пути) движения внутри здания (в т.ч. пути эвакуации)





Зона целевого назначения здания (целевого посещения объекта)



Санитарно-гигиенические помещения



Санитарно-гигиенические помещения